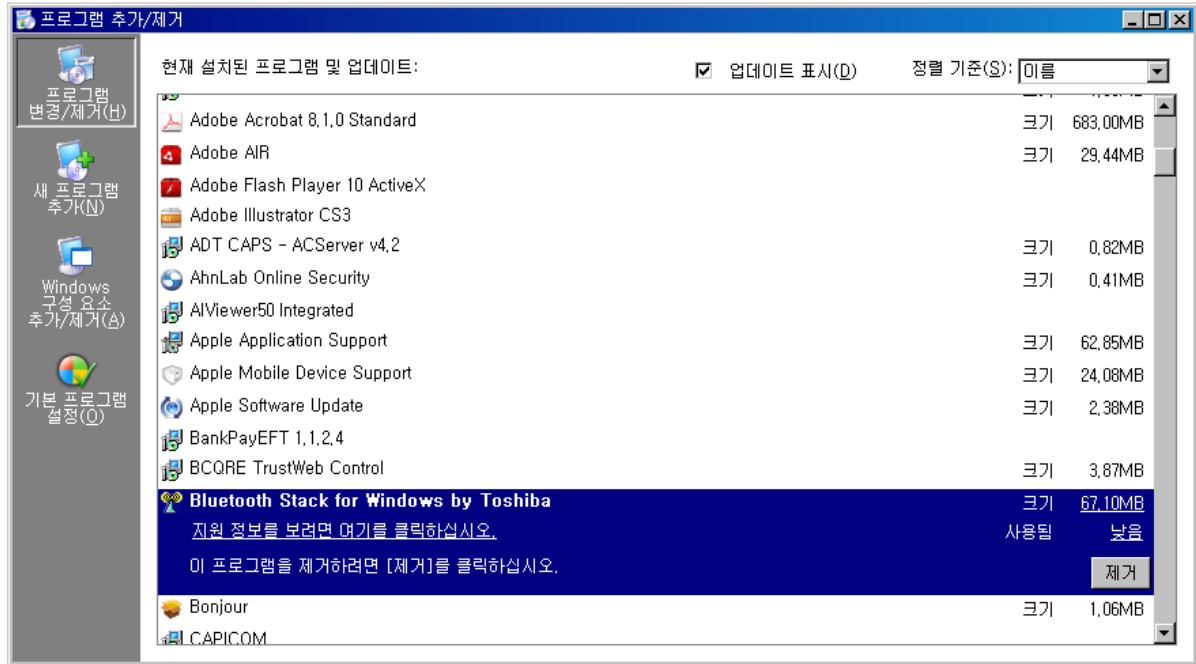


Windows 7의 내장된 블루투스 사용방법입니다.

<직렬포트(뇌파)와 음악(Audio sink) 동시연결 사용법입니다.>

해당 컴퓨터는 반드시 인터넷이 연결되어야 합니다.

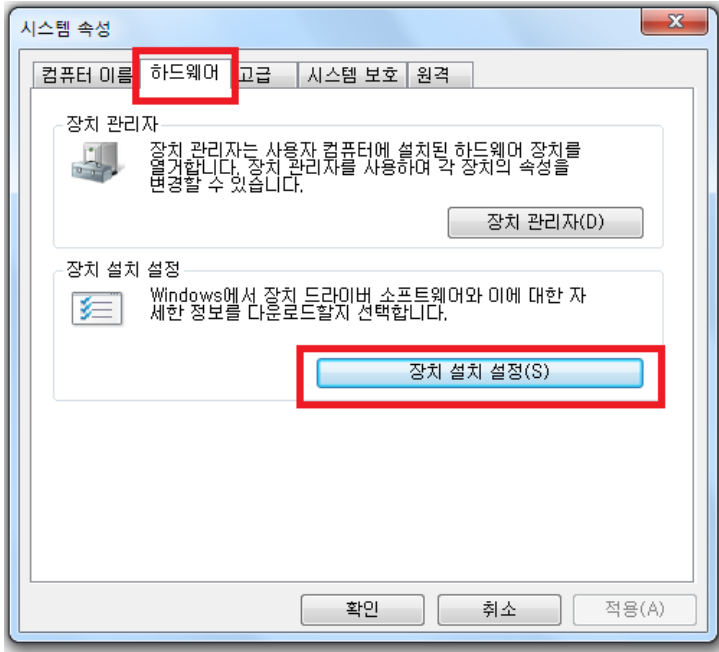
1. 만약에 Toshiba Bluetooth stack이 설치되어 있지 않다면 4번으로 진행하여 주십시오.
2. 제어판 -> 프로그램 기능 및 제거 -> Toshiba Bluetooth stack for Windows by Toshiba를 선택하여 제거하여 주십시오.



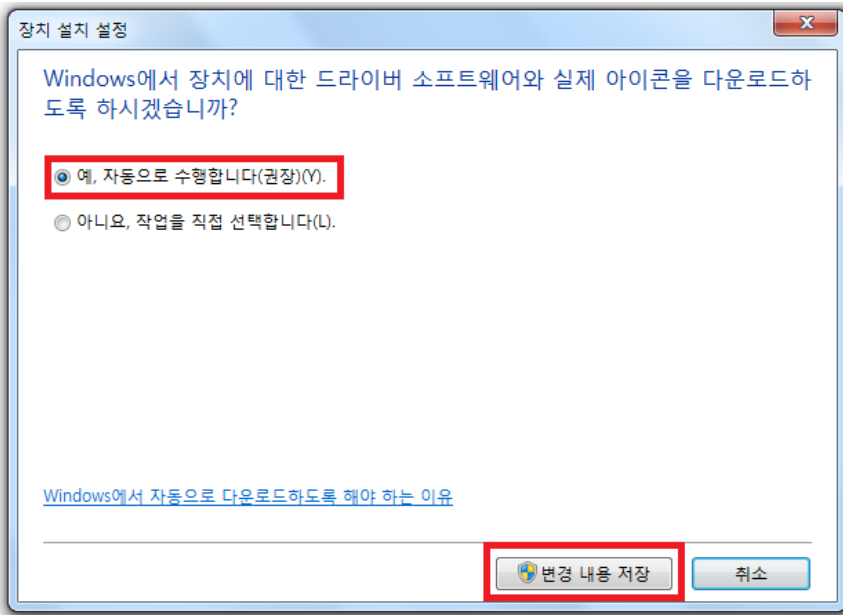
3. 삭제(uninstall)를 진행하고 컴퓨터를 재부팅합니다.
4. 시작 -> 제어판 -> 시스템 및 보안 -> 시스템 -> 고급시스템 설정



5. 시스템속성 -> 하드웨어 -> 장치 설치 설정을 클릭합니다.



6. "예, 자동으로 수정합니다"를 클릭하고 변경 내용 저장을 클릭합니다.




7. 블루투스 어댑터(동글)을 USB포트에 삽입합니다. 윈도우가 자동으로 설치드라이버를 실행하고 "장치가 사용할 준비가 되었습니다."라는 메시지가 나올 때 까지 기다립니다.

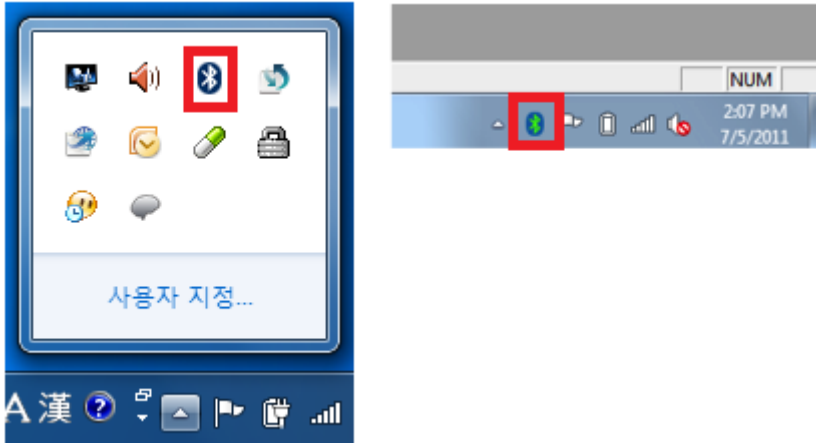
8. 마인드셋을 페어링 합니다.

- 1) 왼쪽의 전원버튼을 3초간 눌러 전원을 켭니다. (파란불 켜짐)
- 2) 오른쪽의 미디어 버튼을 4초 정도 누릅니다.
- 3) 왼쪽의 파랑색LED, 빨강색LED가 번갈아 점등되는지 확인합니다.

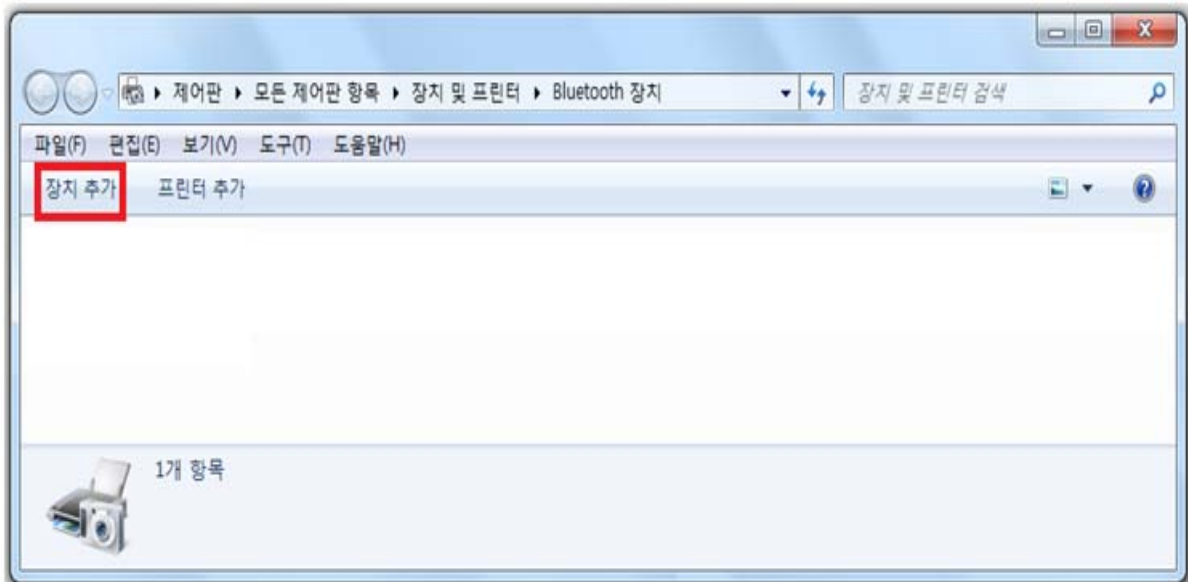


9. 오른쪽 하단의 블루투스 아이콘을 더블 클릭합니다.

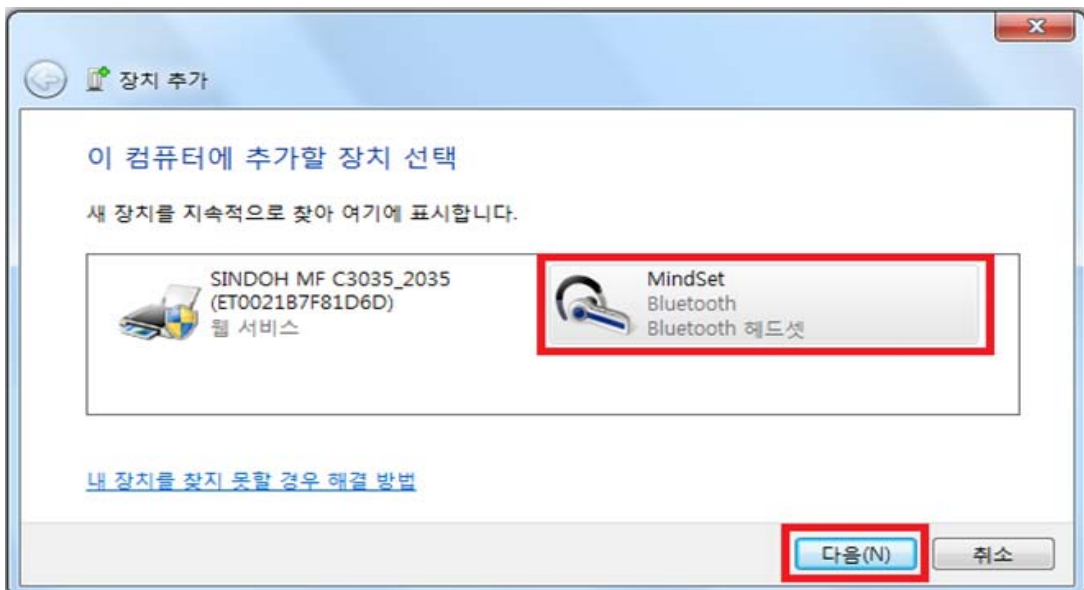
** 작업표시줄 하단에 블루투스 아이콘이 바로 보이지 않을 경우 아래  모양을 클릭하시면 왼쪽 그림과 같이 블루투스 아이콘이 보입니다.



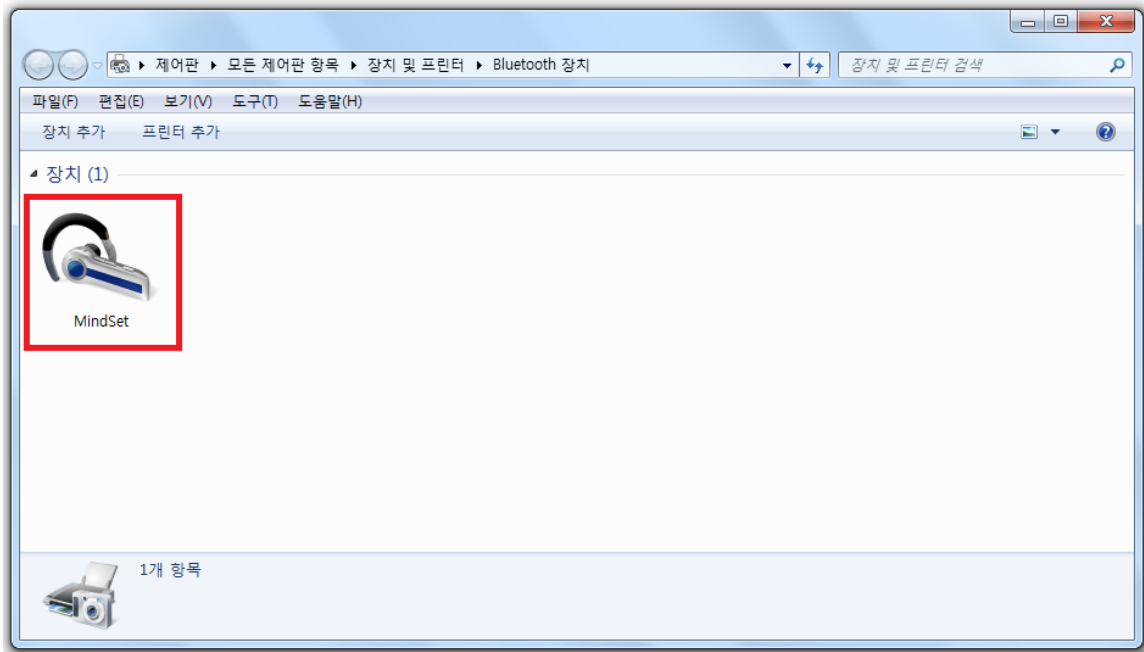
10. '장치 추가'를 클릭합니다.



11. 장치추가 화면에 'Mindset' 또는 'Bluetooth 헤드셋'을 선택하신 후 다음 버튼을 클릭하여 주십시오.



12. 마인드셋(MindSet)이 추가되었습니다.



13. 앞으로 훈련프로그램을 이용하시기 위해서는 마인드셋 전원만 켜신 후 사용하여 주시면 됩니다.